

# 3

## 꼭 알아야 할 바둑 규칙



### 착수금지

내 돌의 활로가 하나만 남아 있을 경우 그곳에 내 돌을 둘 수 없습니다. 하지만 상대방이 남아 있는 내 돌의 활로에 두어 돌을 따낼 수 있습니다.

### 착수금지 예외

상대방의 활로가 하나만 남아 있을 경우 그곳에 내 돌을 둘 수 있습니다. 상대방의 돌을 따낼 수 있습니다.

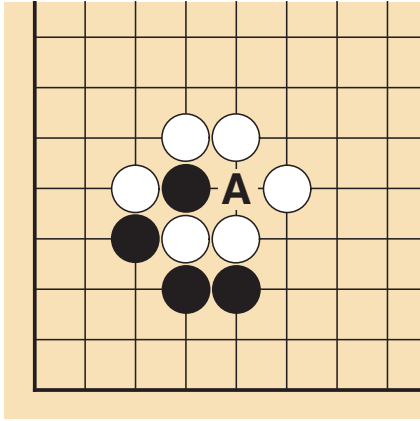


### 패

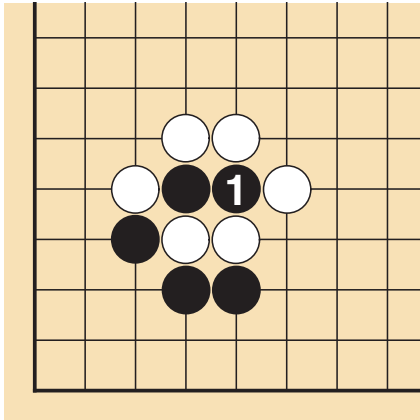
'패'는 같은 모양(상황)을 반복하지 않기 위한 규칙입니다.

### 3 꼭 알아야 할 바둑 규칙 \_ ① 착수금지 · ② 착수금지 예외 · ③ 패

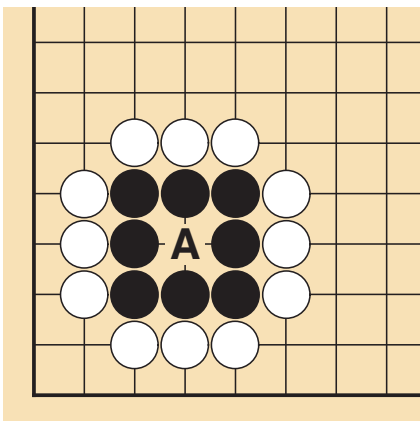
#### 착수금지



01 흑돌은 A에 둘 수 있을까요?

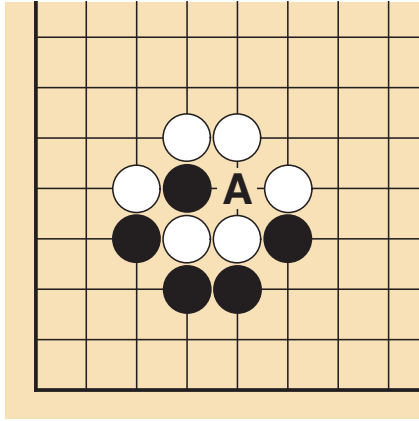


02 우리 돌의 마지막 활로에는 둘 수 없습니다.

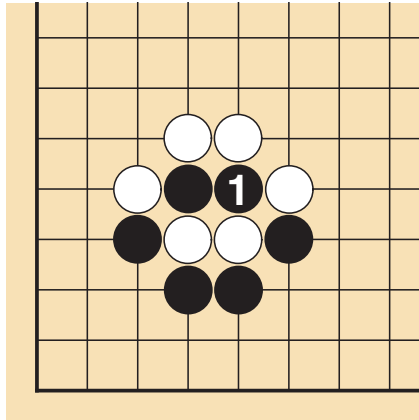


03 우리 돌의 마지막 활로에 두는 것은 '착수금지'입니다.

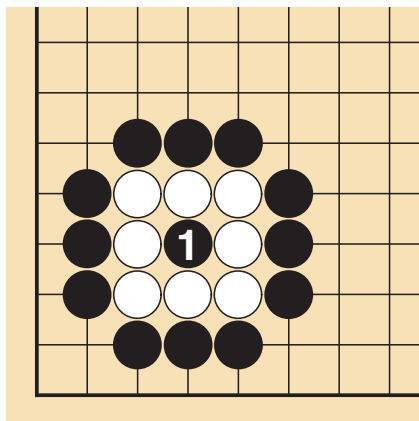
#### 착수금지 예외



01 흑돌은 A에 둘 수 있을까요?

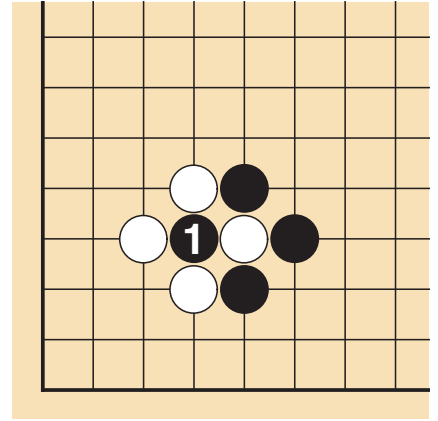


02 상대방 돌의 마지막 활로에 두어도 따낼 수 있습니다.

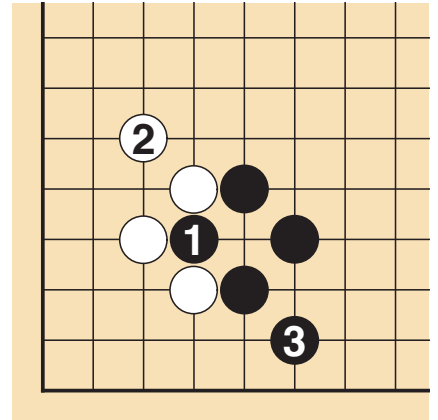


03 상대방 돌을 따낼 때는 '착수금지 예외'입니다.

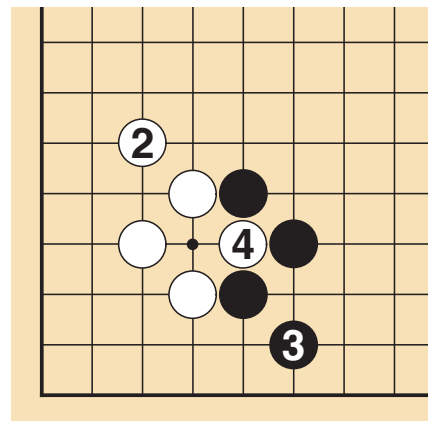
#### 패



01 모양이 처음 시작 될 때는 따낼 수 있습니다.



02 다시 따내기 위해서는 흑돌과 백돌이 서로 다른 곳에 한 번씩 두어야 합니다.



03 같은 모양이 반복되는 것을 막기 위한 규칙 '패'입니다.

### 3 꼭 알아야 할 바둑 규칙 - ① 착수금지 · ② 착수금지 예외

**?** A에 둘 수 있으면 O, 둘 수 없으면 X표 해보아요.

01 ( )	02 ( )	03 ( )
04 ( )	05 ( )	06 ( )
07 ( )	08 ( )	09 ( )